



(주) 영진기기

YOUNGJIN INSTRUMENT Co., Ltd.

회로폭 측정용 현미경 YJ-FPAM3M-5050



경기도 부천시 오정구 삼정동 36-1번지 부천테크노파크 쌍용3차 303동 407호 / TEL: 032-624-4660~1 / FAX: 032-624-4662 / 사업자번호: 130-87-03615

COPYRIGHT (C) 2009 YOUNGJIN. ALL RIGHTS RESERVED

✉ youngjin@microsection.co.kr

1. 설비 사양

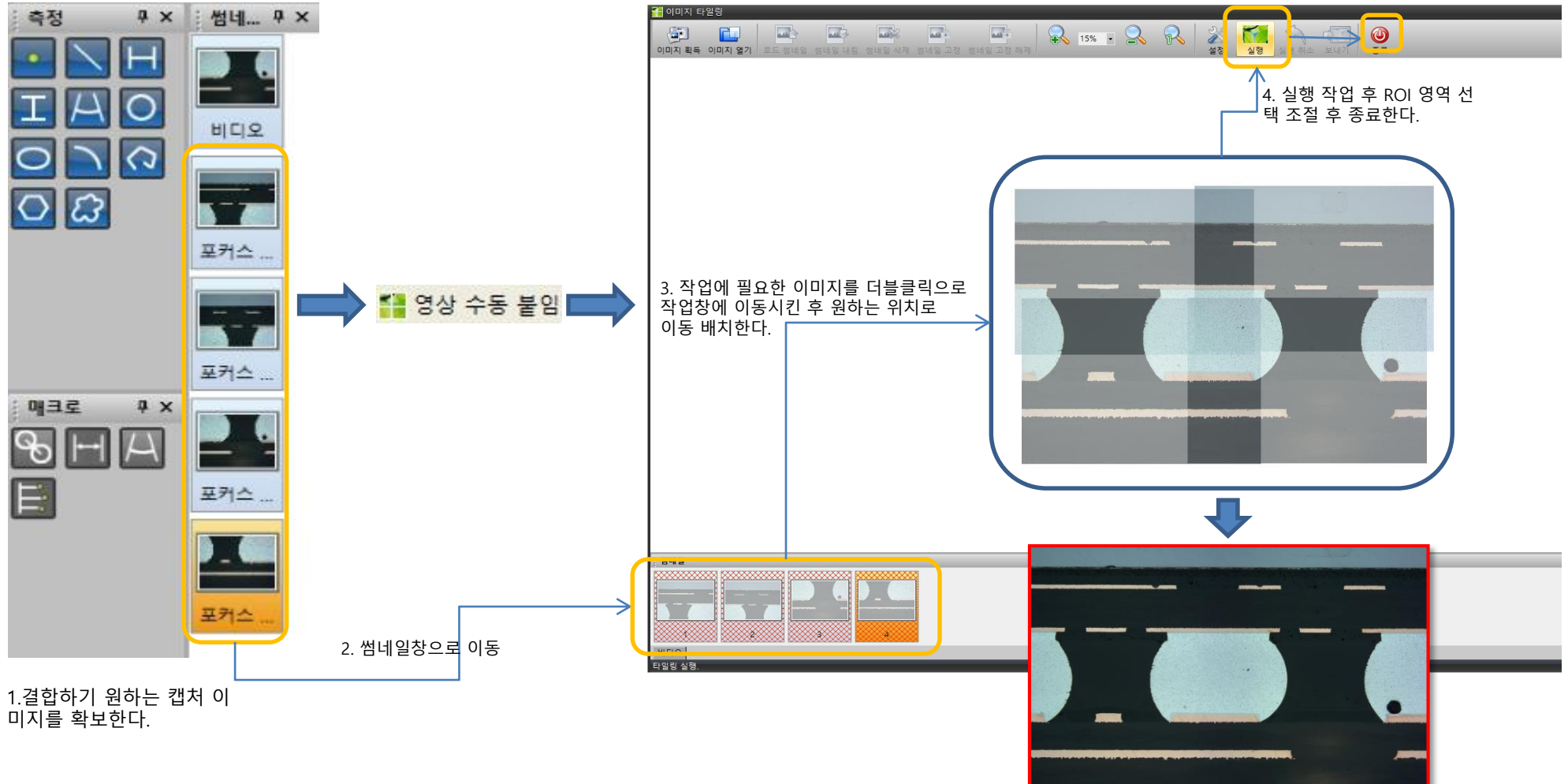


모 델 명	YJ - FPAM3M - 5050
촬영 배율	Zoom Type 90X ~ 600X (추가 대물렌즈 장착 시 2400X)
X-Y Stage	750 x 750 x 500mm (stroke 500 x 500mm) Foot Switch 적용 *시료에 따라 사이즈 변경 가능
Camera & Image Sensor 사양	1/2 inch progressive scan CMOS Sensor 5M, 16M (Camera 교체로 최대 화소 변경가능)
Lens Working Distances	35mm (90X ~ 600X 적용 시)
조명 방식	12V 100W Halogen Ring Light Type

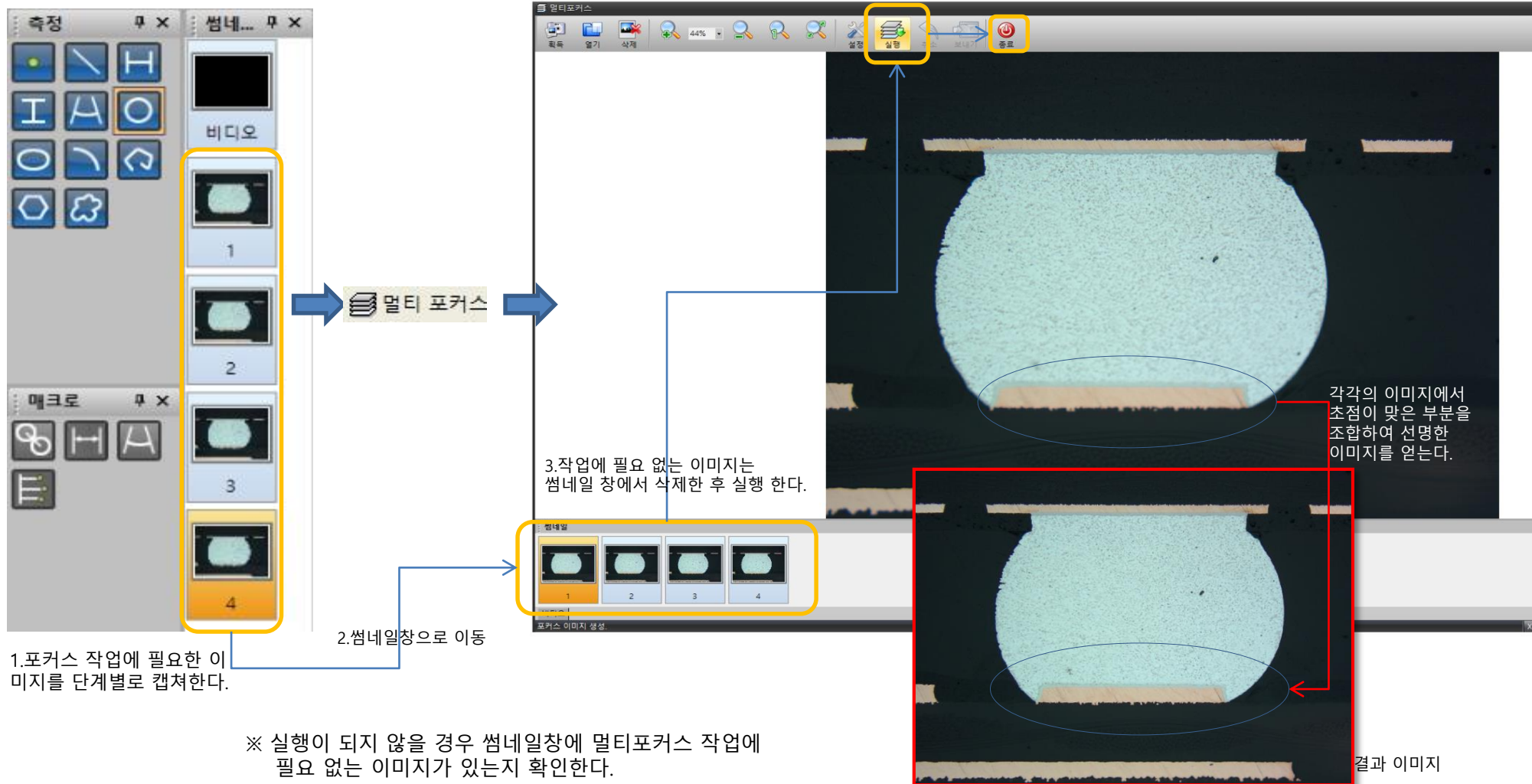
YJ-FPAM3M-5050 장점

- Zoom Type으로 저 배율에서 고 배율까지의 배율변경이 쉽다.(기존 현미경보다 2400배 까지 고 배율 촬영이 가능)
- 5백만 화소의 고 해상도로 이미지가 선명하여 측정오차가 적으며, 표면을 보다 명확히 관찰할 수 있다.
- 1/2inch progressive scan CMOS Sensor 적용으로 한 장의 사진에 보다 넓은 범위의 이미지를 얻을 수 있다.
- Working Distances 가 35mm로 높아 작업간 표면 Scratch 발생빈도가 낮아진다.

2. Image Tilling : 여러 장의 캡처된 이미지를 이용하여 하나의 큰 이미지로 결합하는 작업.

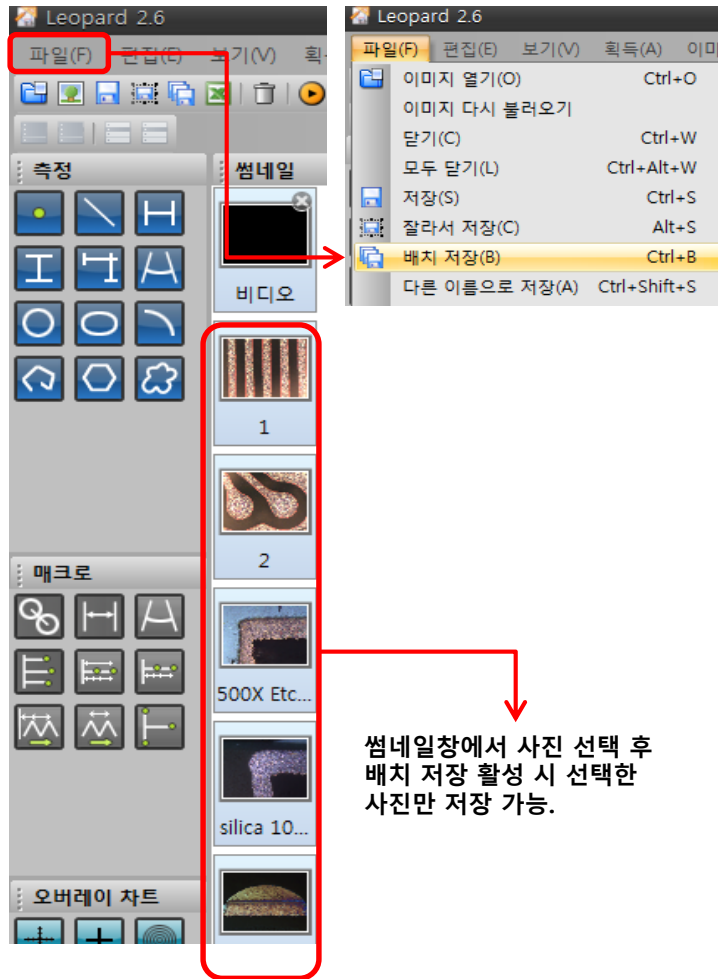


3. Multi-Focus : 초점이 맞지 않은 여러장의 이미지를 선명한 이미지로 결합 할 수 있다.

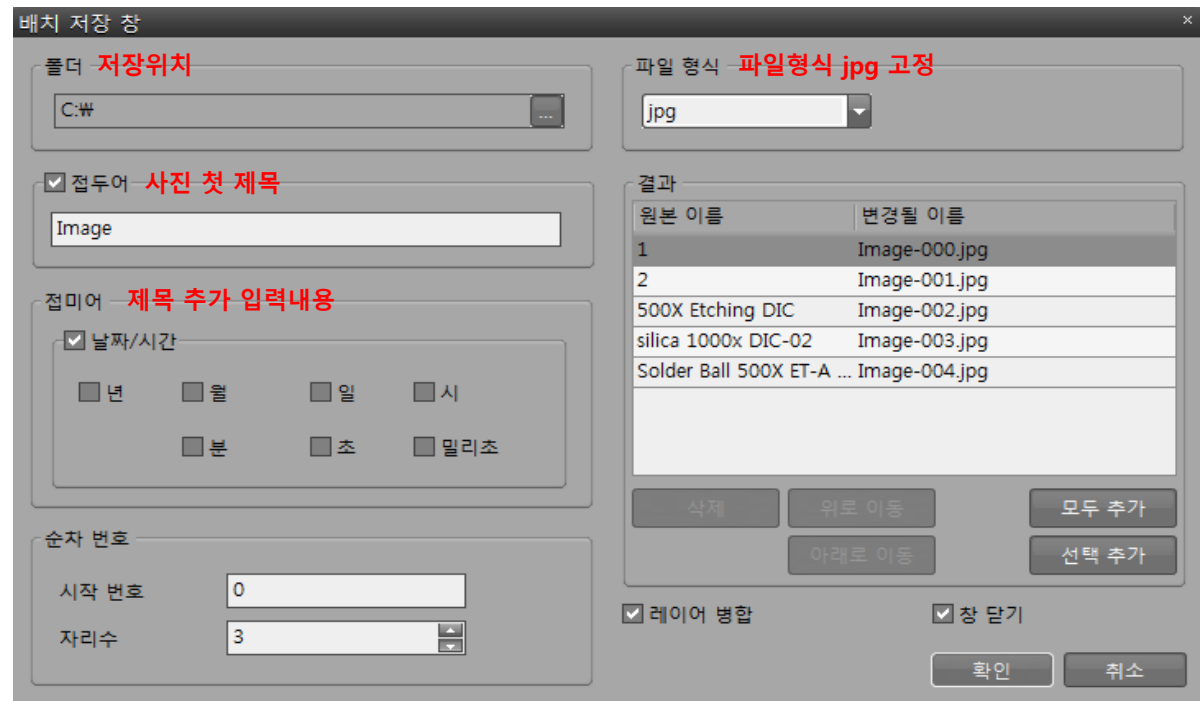


4. 배치 저장

촬영한 사진의 저장위치, 제목 등을 지정하여 모두저장 및 선택저장 하는 기능.

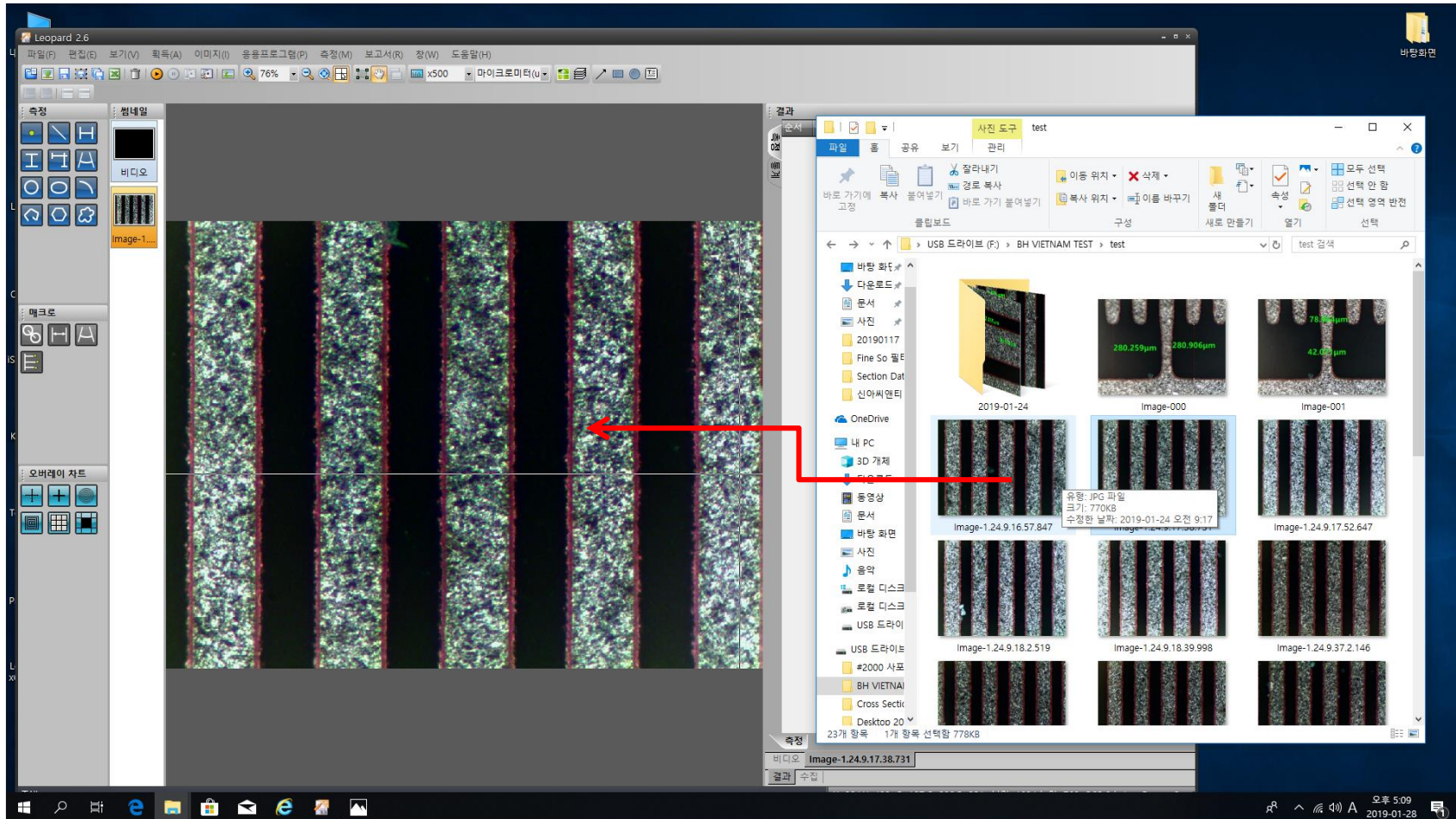


썸네일창에서 사진 선택 후
배치 저장 활성 시 선택한
사진만 저장 가능.



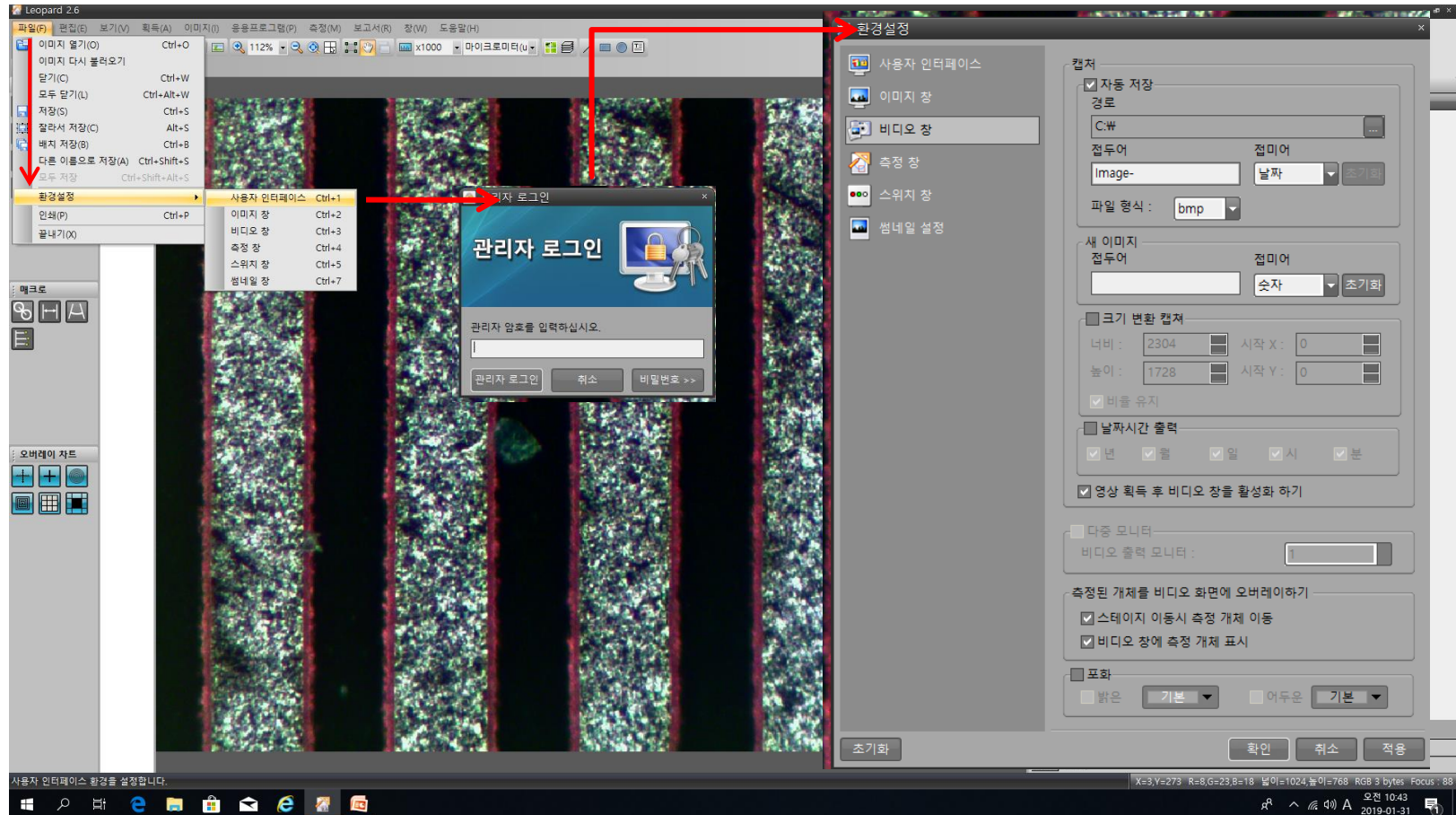
5. 파일 Open.

프로그램 상 별도의 작업 없이 Window 탐색 창에서 파일을 프로그램상의 측정 Mode로 불러와 측정가능.



6. 자동 저장.

측정을 위해 Capture 한 Image를 별도의 작업 없이 작업자가 설정한 경로에 자동으로 저장하여 프로그램 오류 발생시 Capture한 이미지를 보호할 수 있다.
(사용자 인터페이스 초기 비밀번호 : 0000)



7. 실제 이미지

